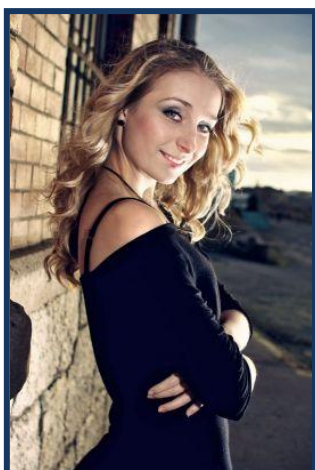


The Best of Musical s herci Městského divadla Brno

Jedinečný koncert, na kterém zazní průřez úspěšnými muzikálovými inscenacemi v podání hvězd brněnské muzikálové scény. Na koncertě zazní výběr ze světoznámých muzikálů Jesus Christ Superstar, Evita, Vlasy, West Side Story, Bídníci, Chicago, Cats, Rebelové, My Fair Lady, Fantom opery a dalších.



Ivana Skálová se narodila ve Valticích. Již v průběhu studia na gymnáziu v Uherském Hradišti získala první divadelní zkušenosti v rámci externí spolupráce se Slováckým divadlem na inscenaci **Na tý louce zelený** (rež. I. Stránský), **Slaměný klobouk** (rež. L. Pešek) a **Cyrano de Bergerac** (rež. I. Stránský). Následovala úžasná spolupráce se Zuzanou Lapčíkovou na hudebně-tanečním projektu **Ej, hora...** (rež. S. Lavrík), kde se snoubí folklórní a jazzové prvky ve všech svých složkách. Inscenace byla uvedena 5. června 2005 na Hudební scéně Městského divadla Brno. Po maturitě nastoupila na Janáčkovu akademii múzických umění v Brně obor muzikálové herectví pod vedením doc. Jany Janěkové. Na JAMU v divadelním Studiu Marta ztvárnila následující role: **Anděl z půdy aneb Co vodnes čas** – Žena s andělskou tváří (rež. J. Janěková), **GODSPELL** – Ivana (rež. J. Janěková), **Večer tříkrálový** – Marie (rež. J. Janěková), **Musical concert** – Lucy (rež. L. Janota), **Eva, Eva!** – Kolegyně / Kamarádka (rež. J. Schmiedtová). V sezóně 2008/2009 tančila roli Ženy v inscenaci **Vše o mužích** (rež. J. Janěková), kterou uvádí pražské Studio DVA a současně

úspěšně absolvovala konkurz na muzikál **Les Misérables** (Bídníci) inscenovaný na Hudební scéně Městského divadla Brno, kam nastoupila do stálého angažmá. V Městském divadle Brno se velmi rychle etablovala a již od následující sezóny je obsazována do hlavních rolí, kde nechává naplno vyniknout svým pěveckým a hereckým kvalitám. Výběr z rolí: **Bídníci (Les Misérables)** – Babice (rež. S. Moša), **Evita** – Mária Eva Duarte de Perón / Company (rež. P. Fieber), **Mozart!** – Nanny / Company (rež. S. Slovák), **Probuzení jara (Spring Awakening)** – Wendla (rež. S. Moša), **Hello, Dolly!** – Irena Molloyová (rež. G. Skála), **Ptákoviny podle Aristofana** – Vladěna / 2. Rajka (rež. S. Moša), **Škola základ života** – Irma Jánská (rež. H. Burešová), **Sny svatojánských nocí** – Hermie (rež. S. Moša), **Mary Poppins** – Company (rež. P. Gazdík), **Sugar! (Někdo to rád horké)** – Sugar Kane (rež. S. Moša), **Chicago** – Roxie Hartová (rež. S. Moša). Ivana Skálová dále hostuje na koncertech profesionálního hudebního tělesa Cool Time Band, pod vedením dirigenta orchestru Městského divadla Brno Petra Kalouska, kde se setkává s širokým výběrem světových, českých i slovenských hitů. V neposlední řadě se věnuje také jazzu (tanec, zpěv), a proto jsou jazzové standardy nedílnou součástí jejího koncertního repertoáru, do kterého patří především písně ze světových muzikálů.



Muzikálový herec, zpěvák a tanečník **Radek Novotný** je absolventem oboru muzikálové herectví brněnské Janáčkovy akademie múzických umění. Již během studia hostoval v Těšínském divadle v titulní roli původního českého muzikálu **Romeo a Julie** z dílny skladatele Zdeňka Bartáka, v současné době známého jako autora úspěšných pražských muzikálů **Děti ráje** a **Baron Prášil**, a v Městském divadle Brno, kam po ukončení studií v roce 2007 nastoupil do angažmá jako sólista zpěvohry. Během svého působení v tomto divadle měl tu čest si zahrát role jako např. Augustina Magaldiho z muzikálu **Evita**, Ambrosia Kempera v **Hello Dolly**, Maria ve slavných **Bídnicích**, Georga Zimmera v **Probuzení Jara**, Pandura Úplatného v muzikálu **Jánošík aneb Na skle malované**, Šmeltu v legendární inscenaci Stanislava Moši **West Side Story**, či Nelea v současné době velmi úspěšném muzikálu **Mary Poppins**. S Městským divadlem pravidelně vyjíždí co by Petr v inscenaci **Jesus Christ Superstar**, či jako Magaldi v **Evitě** na zahraniční turné po Německu, Rakousku, Itálii, Holandsku, Lucembursku a Španělsku.